

Telia ändrar policy för utgående mailservrar

Telia håller på att ändra sin e-posthantering. Detta innebär att du som har Telia som din internetleverantör måste ändra inställningarna för utgående mailservrar (smtp-server) för att kunna skicka e-mail.

Vi har nu satt upp så att du som är mailkund hos oss även ska kunna skicka mail via oss (om så behövs).

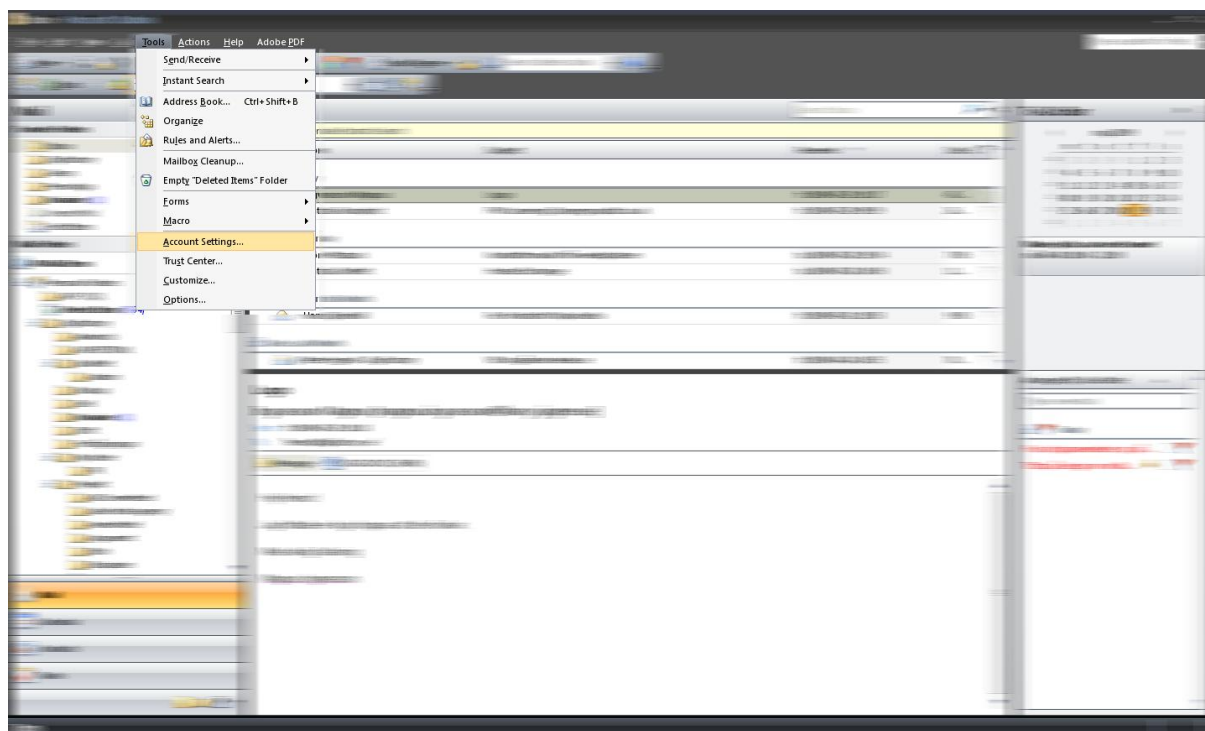
För att kunna göra det måste du göra följande:

1. Ändra utgående server
2. Ändra port på utgående server
3. Ändra inställningar för autentisering.

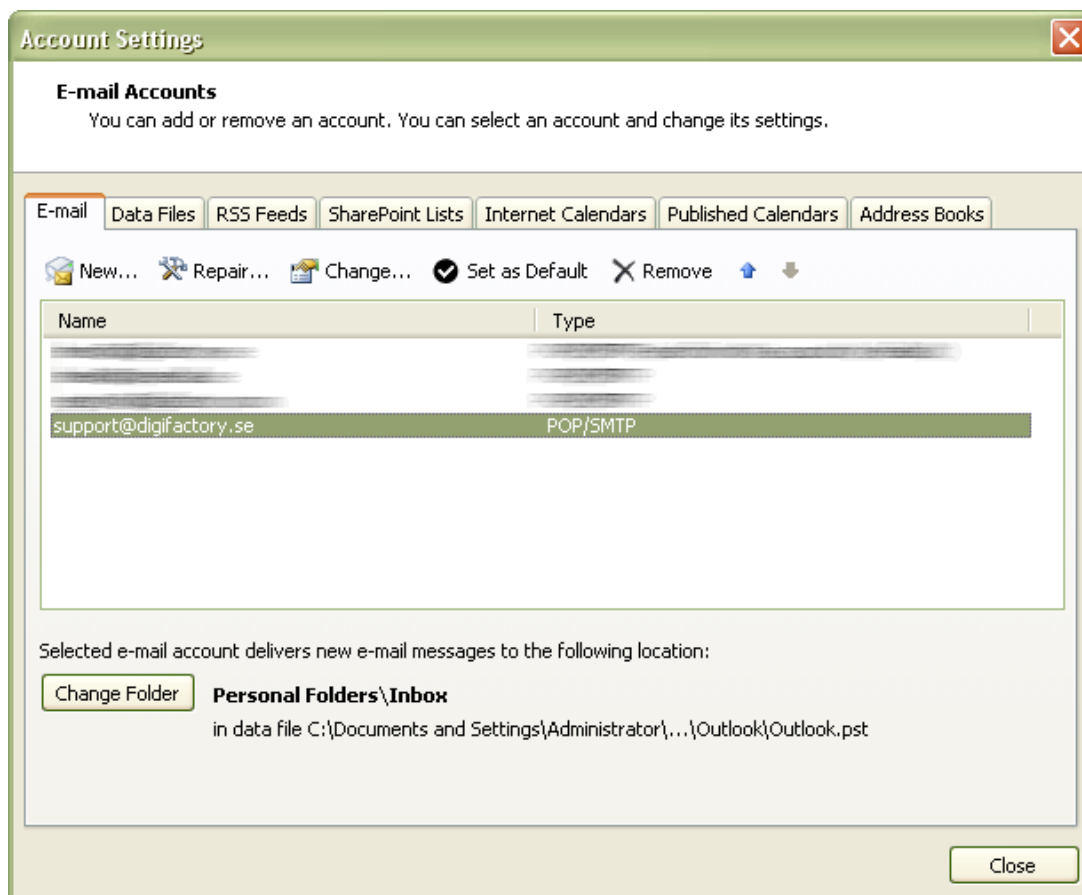
(givetvis kan du som alltid använda vår webbmail istället)

Snabbguide för Outlook 2007

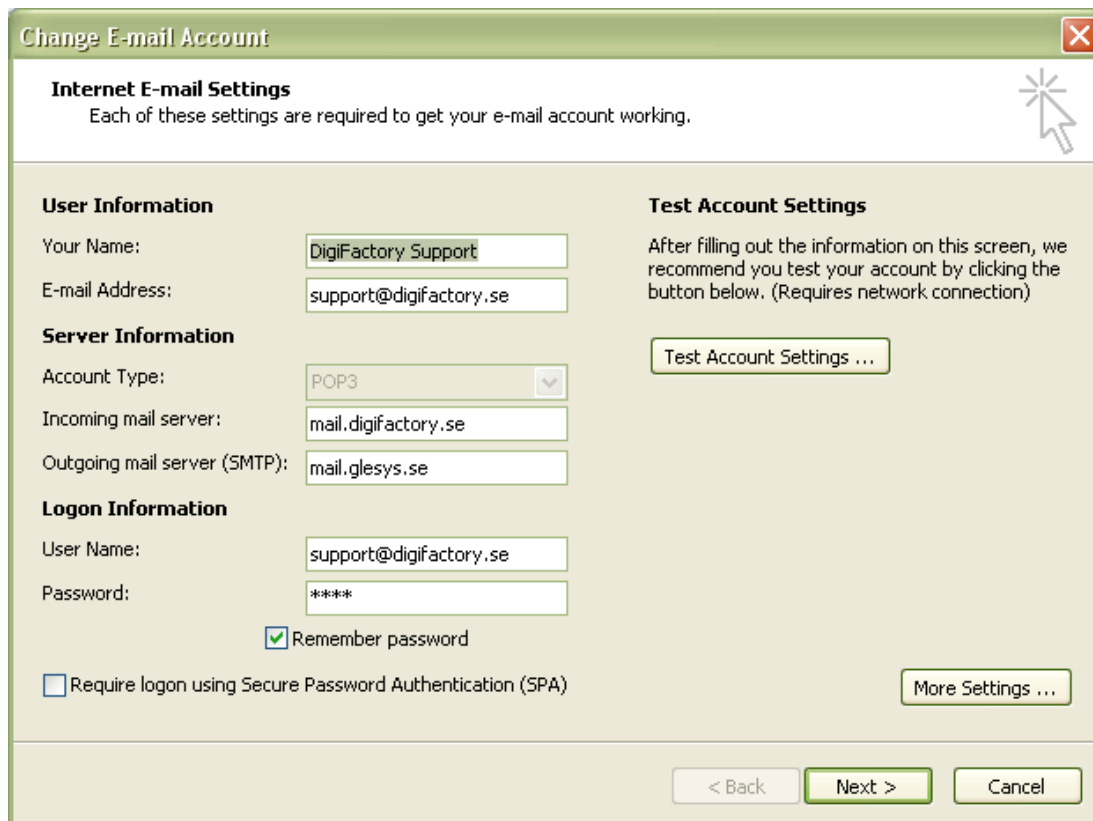
Klicka på "verktyg/tools" och sedan "kontoinställningar/account settings"



Här får du upp ditt e-postkonto, markera detta och välj "ändra/change"



Här ändrar du "utgående server (SMTP)/outgoing mail server (SMTP)" till **mail.glesys.se**.



Change E-mail Account

Internet E-mail Settings
Each of these settings are required to get your e-mail account working.

User Information
Your Name: DigiFactory Support
E-mail Address: support@digifactory.se

Server Information
Account Type: POP3
Incoming mail server: mail.digifactory.se
Outgoing mail server (SMTP): mail.glesys.se

Logon Information
User Name: support@digifactory.se
Password: ****
 Remember password
 Require logon using Secure Password Authentication (SPA)

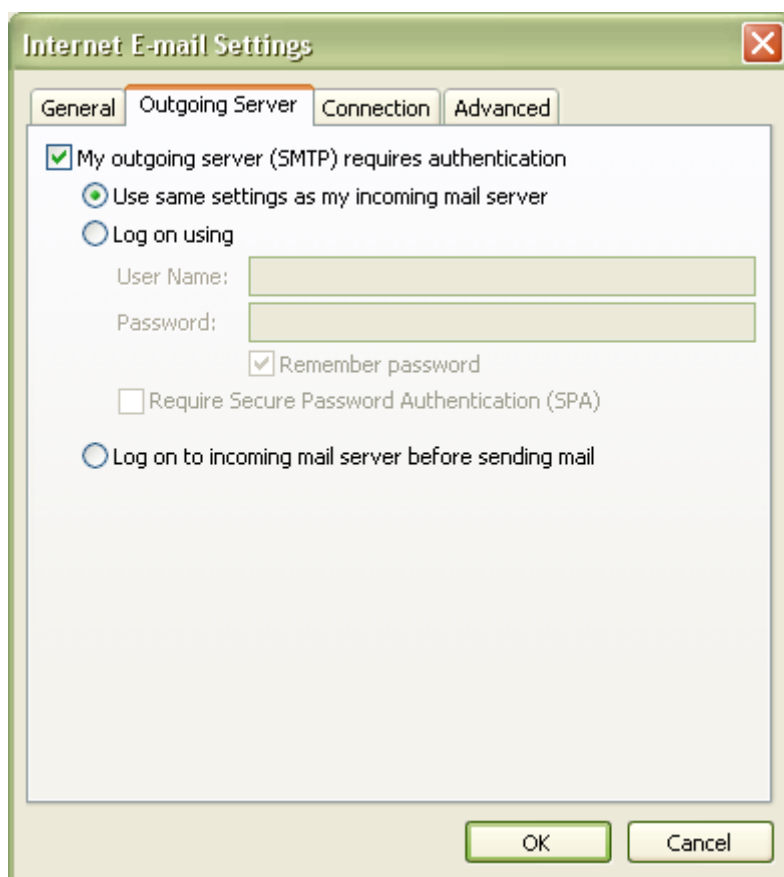
Test Account Settings
After filling out the information on this screen, we recommend you test your account by clicking the button below. (Requires network connection)
Test Account Settings ...

More Settings ...

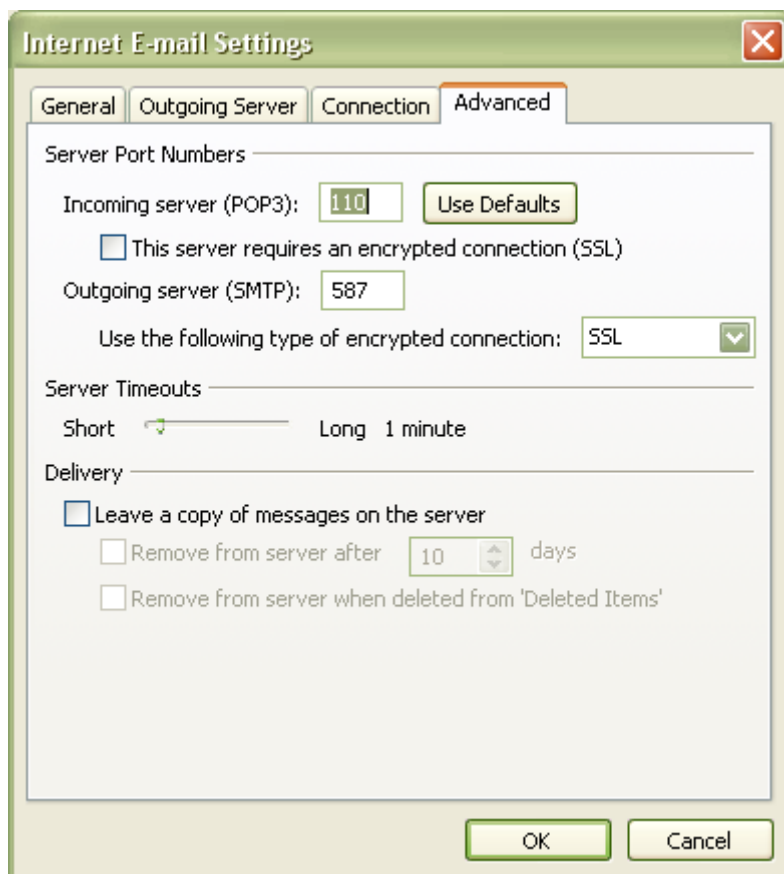
< Back Next > Cancel

Klicka på knappen "fler inställningar/more settings"

Välj fliken "utgående server/outgoing server", kontrollera så att "den utgående servern (SMTP) kräver autentisering/my outgoing server (SMTP) requires authentication" och "använd samma inställningar som på servern för inkommande e-post/use same settings as my incoming mail server" är ikryssade.



Välj sedan fliken "avancerat/advanced", här ändrar du "utgående server (SMTP)/outgoing server (SMTP) från **25** till **587** och välj SSL i dropdownboxen "använd följande typ av krypterad anslutning/use the following type of encrypted connection"



Klicka sedan på OK, nästa och slutför, så är du klar.