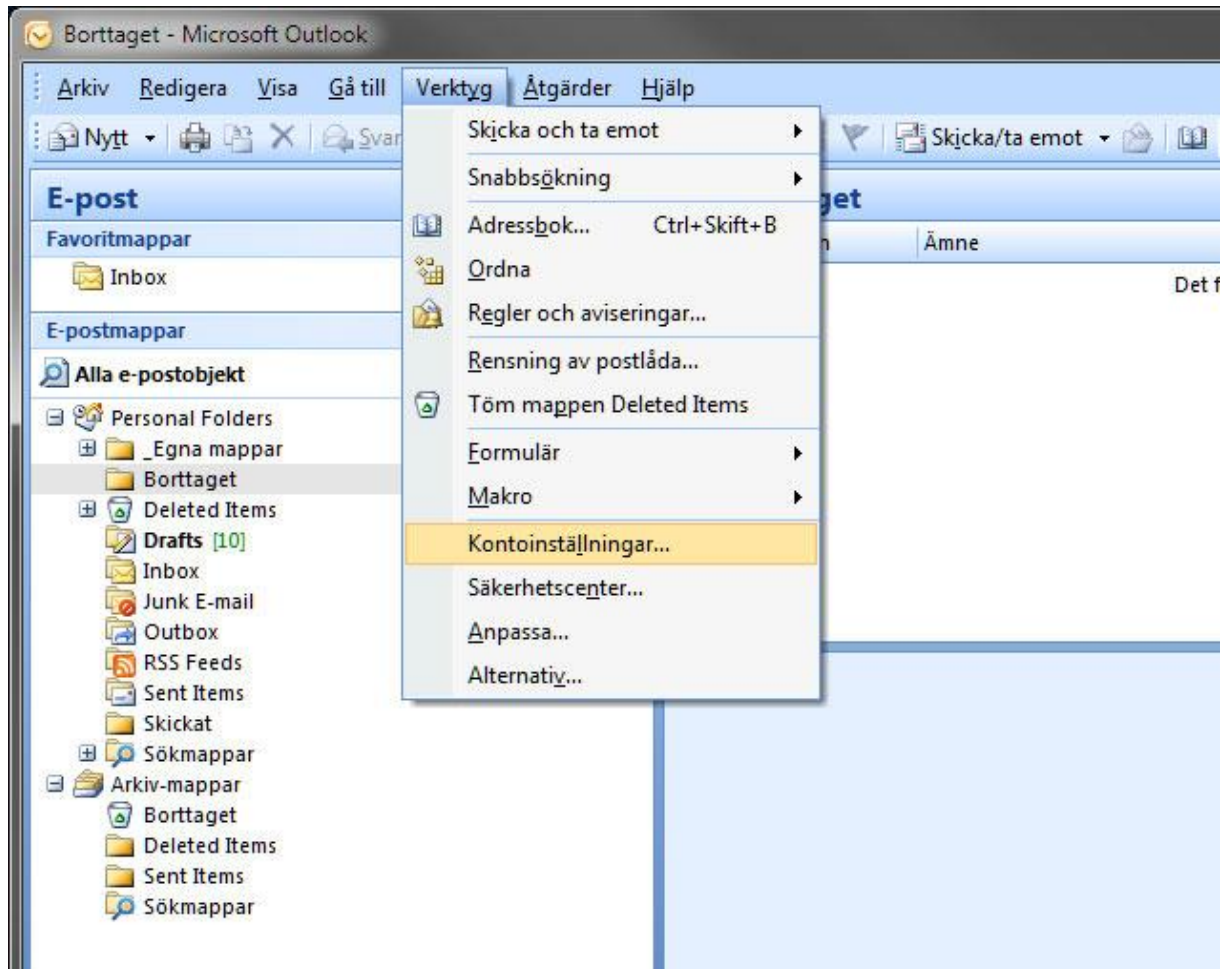


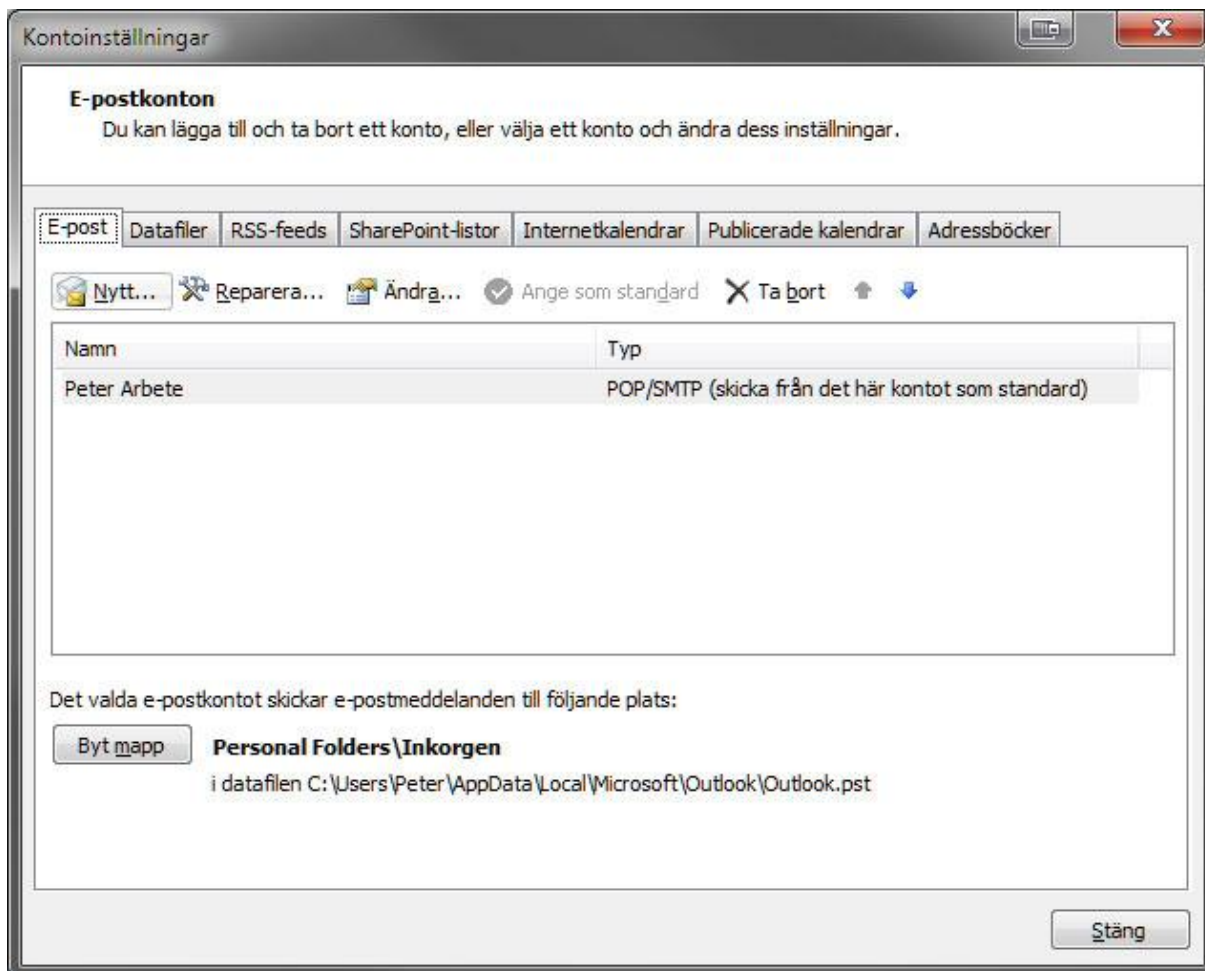
E-postinställningar MS Outlook 2007

Guiden utgår från hur du lägger till ett e-postkonto i Microsoft Outlook 2007. Andra versioner av Outlook kan ha andra tillvägagångssätt, men uppgifterna ska vara detsamma.

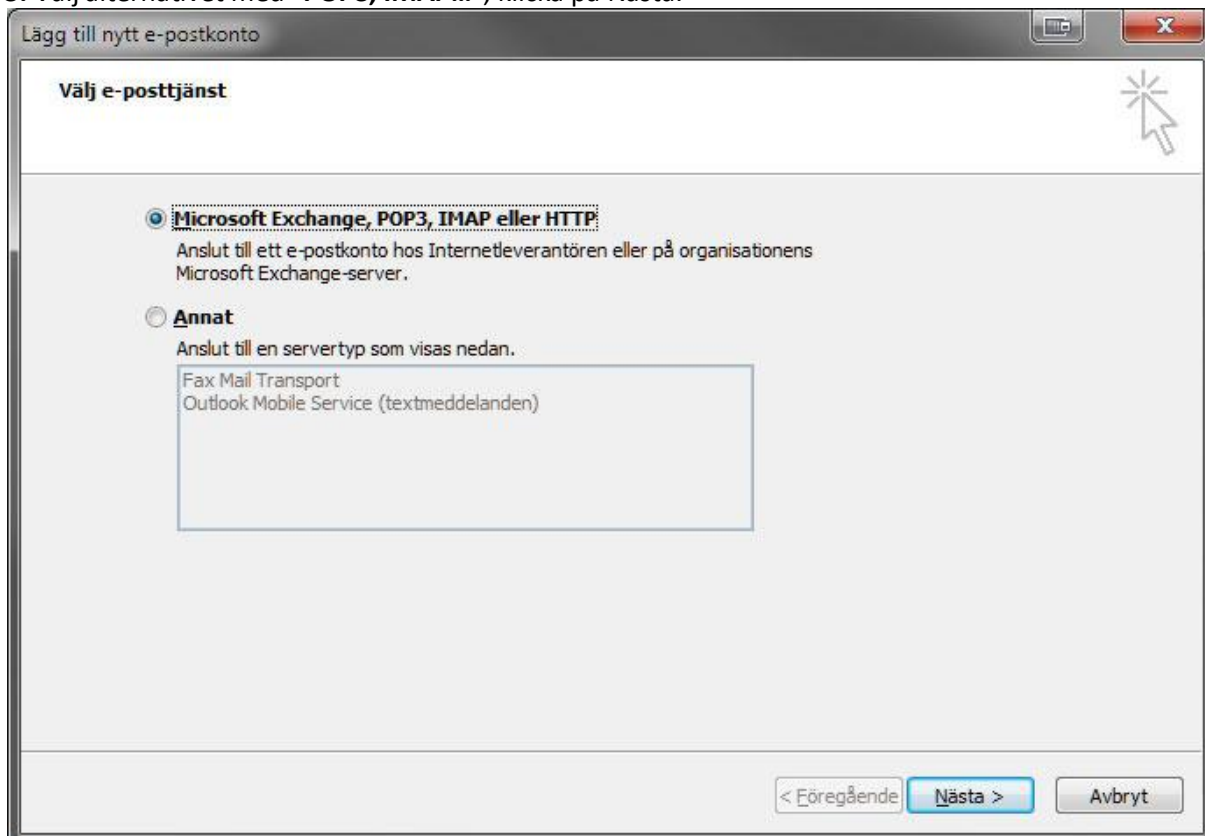
1. Välj **Verktyg**, därefter **Kontoinställningar**



2. På fliken **E-post**, klicka på knappen **"Nytt"**.



3. Välj alternativet med **"POP3, IMAP..."**, klicka på Nästa.



4. Skriv in dina kontouppgifter.

Lägg till nytt e-postkonto

Automatiska kontoinställningar
Om du klickar på Nästa kontaktas e-postservern och inställningarna för Internetleverantören eller Microsoft Exchange-serverkontot konfigureras.

Ditt namn: Peter Hygrell
Exempel: Anna Lidman

E-postadress: peter@digifactory.se
Exempel: anna@contoso.com

Lösenord: *****

Ange lösenordet igen: *****
Skriv in lösenordet som du fått från din Internetleverantör.

Konfigurera serverinställningar eller ytterligare servertyper manuellt

< Föregående **Nästa >** Avbryt

5. Bocka för "Konfigurera serverinställningar eller ytterligare servertyper manuellt". Klicka därefter på "Nästa".

Lägg till nytt e-postkonto

Automatiska kontoinställningar
Om du klickar på Nästa kontaktas e-postservern och inställningarna för Internetleverantören eller Microsoft Exchange-serverkontot konfigureras.

Ditt namn: Peter Hygrell
Exempel: Anna Lidman

E-postadress: peter@digifactory.se
Exempel: anna@contoso.com

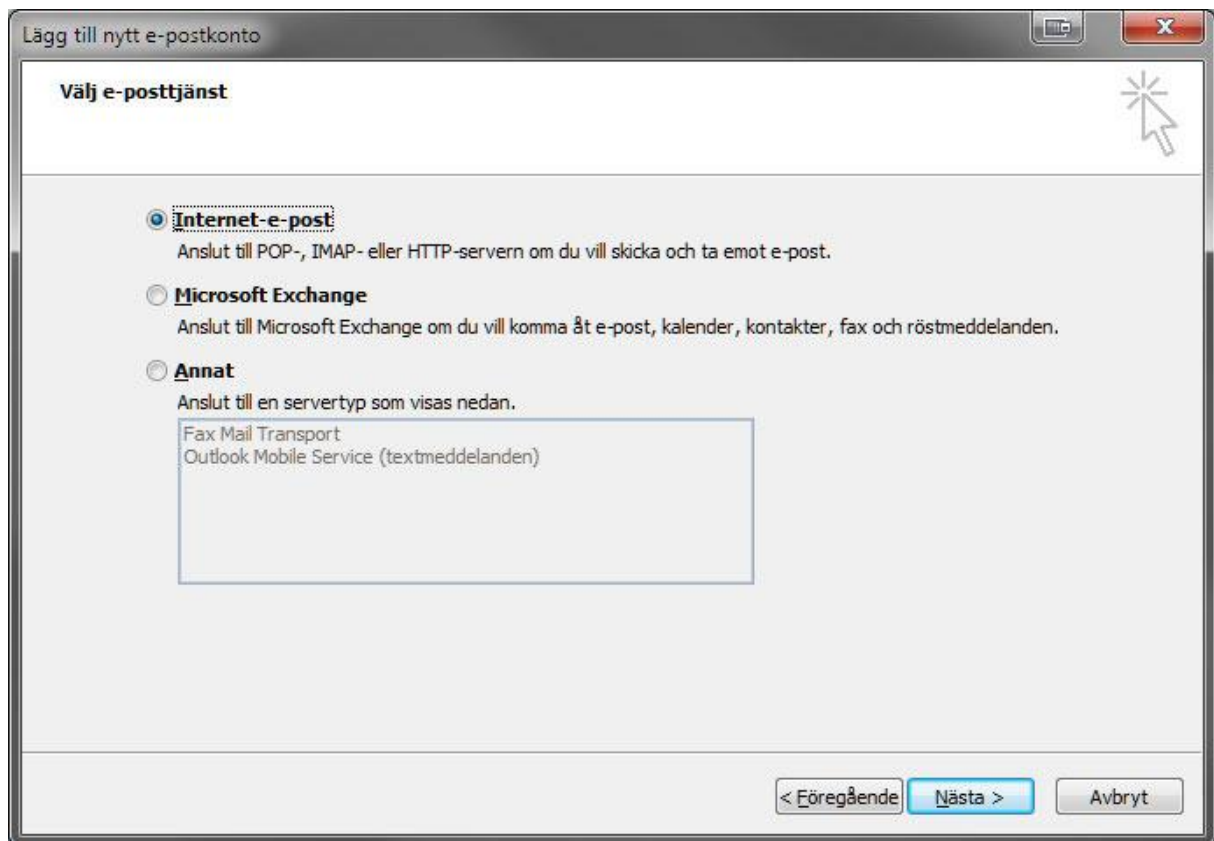
Lösenord: *****

Ange lösenordet igen: *****
Skriv in lösenordet som du fått från din Internetleverantör.

Konfigurera serverinställningar eller ytterligare servertyper manuellt

< Föregående **Nästa >** Avbryt

6. Välj alternativet med "POP, IMAP". Klicka därefter på "Nästa".



7. Fyll i uppgifterna. Under "Serverinformation", välj "POP3" alternativt "IMAP"

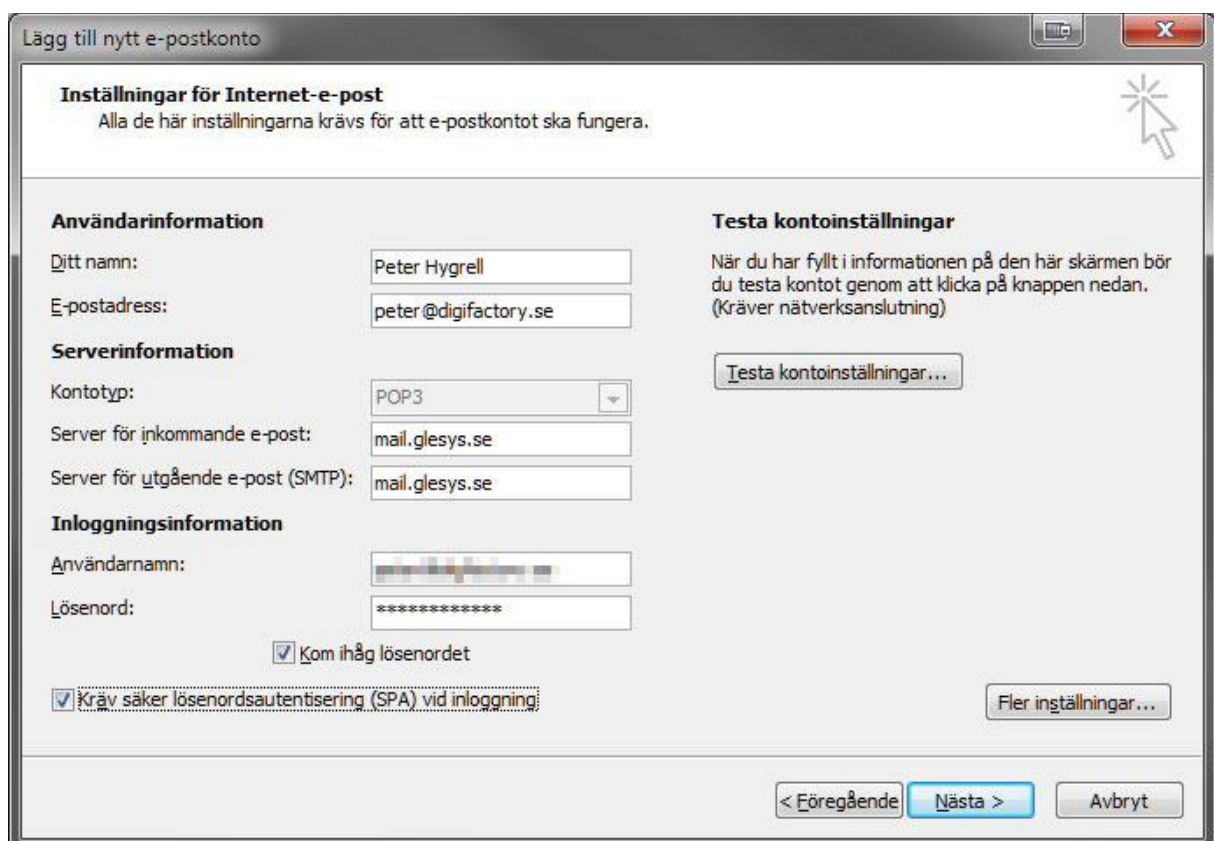
Server för inkommande e-post: mail.glesys.se ^{Not 1}

Server för utgående e-post: mail.glesys.se ^{Not 1}

Användarnamn: din e-postadress

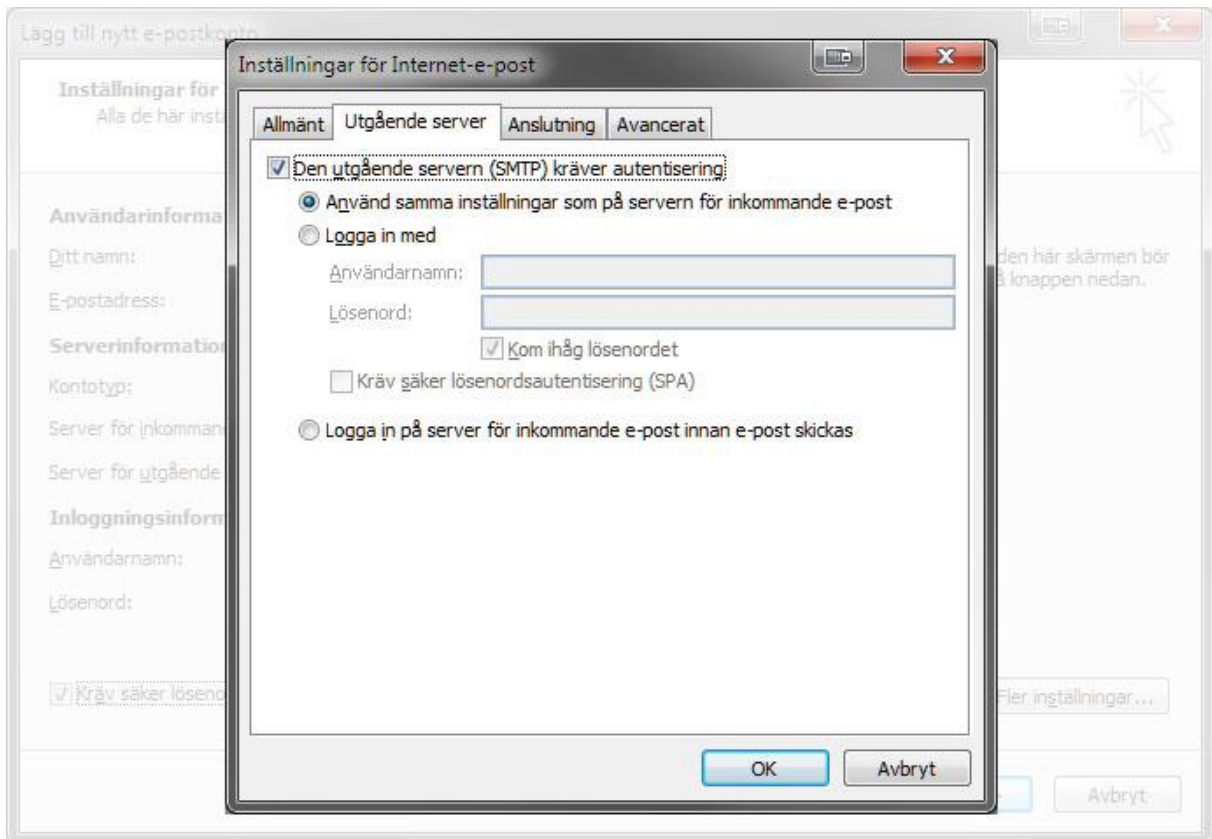
Lösenord: har du har fått från oss

Bocka för "Kräv säker lösenordsautentisering...". Klicka på knappen "Fler inställningar...".



8. Välj fliken "Utgående server"

Bocka för "Den utgående servern (SMTP) kräver autentisering".



9. Välj fliken "Avancerat". Inställningarna gäller vid val av POP3.

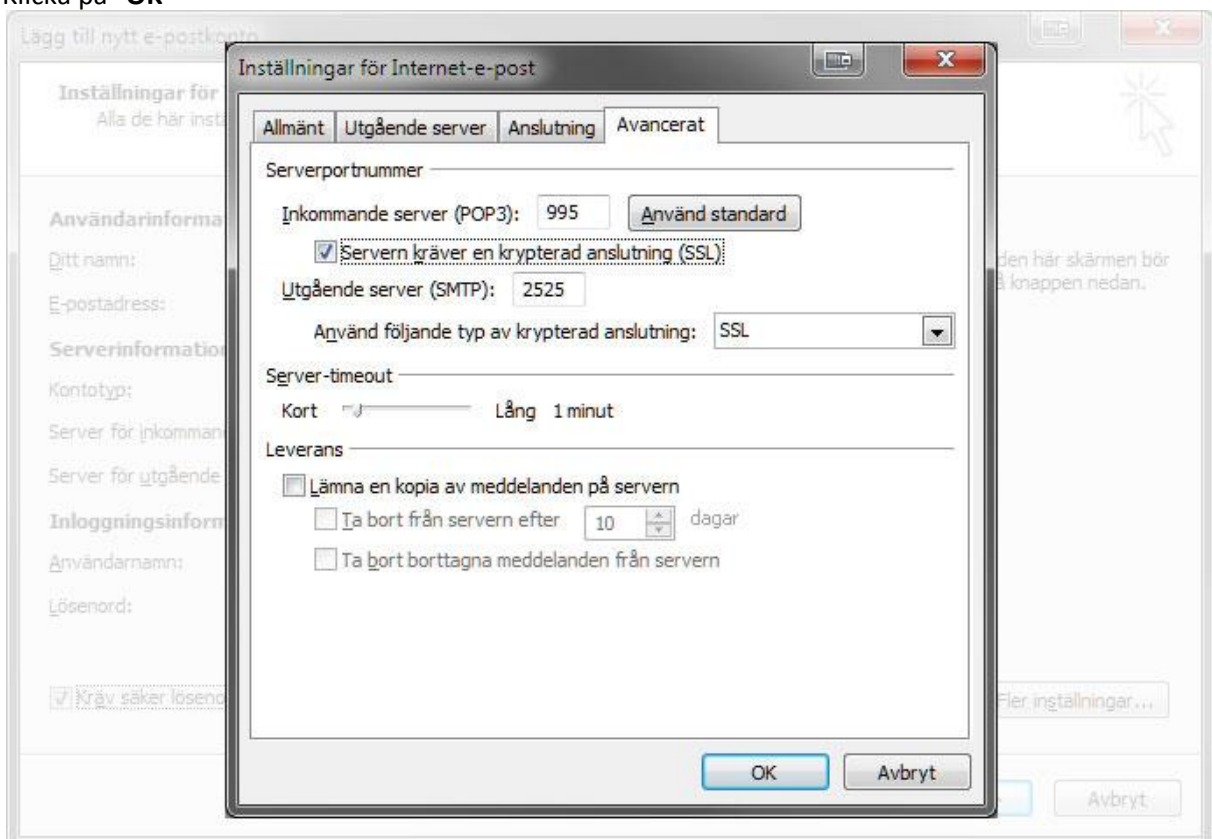
Inkommande server: **Port 995**

Bocka för "Servern kräver en krypterad anslutning (SSL)" ^{Not 2}

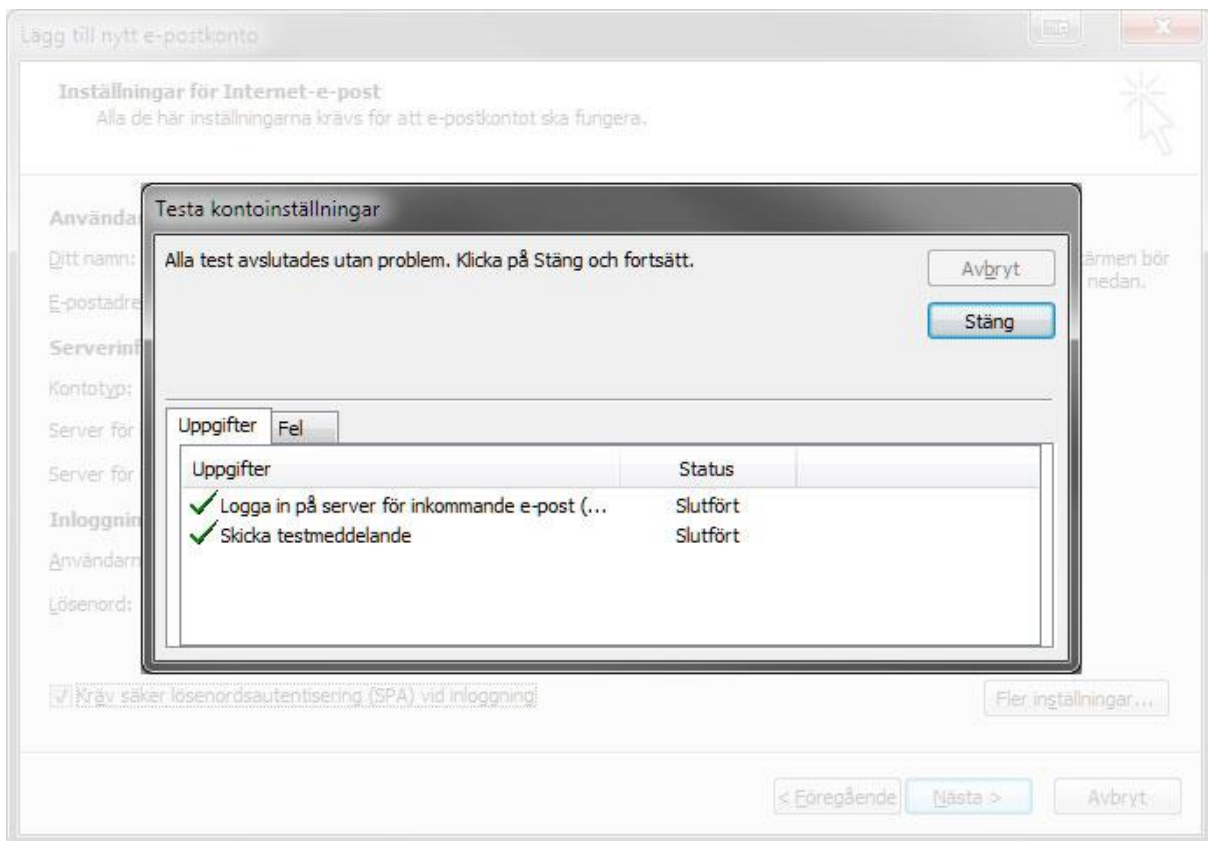
Utgående server: ändra till **port 2525**

Vid "Använd följande typ av krypterad anslutning", **välj SSL**. ^{Not 2}

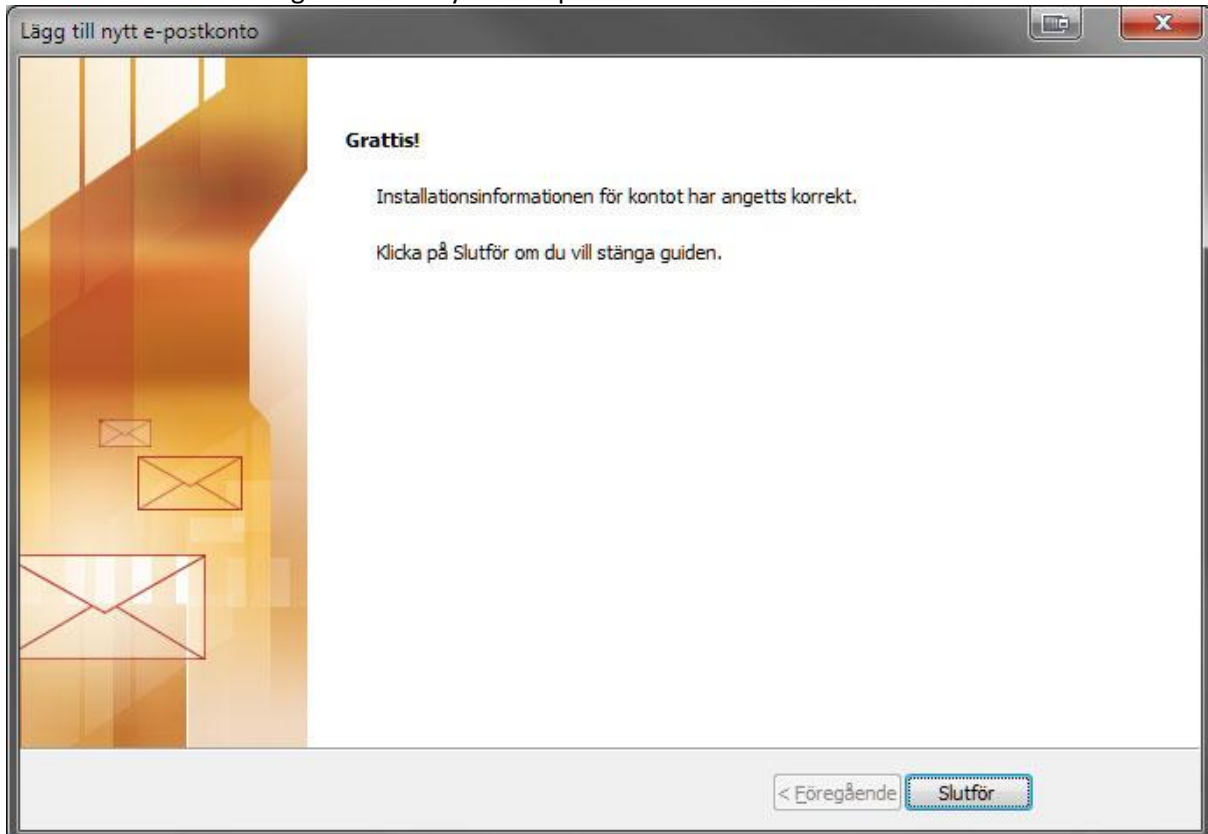
Klicka på "OK"



10. Klicka på knappen "Testa kontoinställningar". Outlook ansluter nu till våra e-postserverar för att alla inställningar stämmer. Det kan ibland ta någon minut. Ser det ut som nedan, klicka på "Stäng".



11. För att slutföra configurationen trycker du på **Slutför**.



Så där, du har just konfigurerat din e-post hos DigiFactory med MS Outlook.

Not 1

mail.glesys.se – Glesys är den internetleverantör (ISP) som vi använder för våra e-postservrar.

Not 2

SSL – Secure Socket Layer är en metod för att kryptera kommunikationen mellan två enheter över internet. Med SSL aktiverat minskas risken för att trafiken avlyssnas.